

Colonie Sur-le-Vau - Hausbeschreibung

Die Colonie Sur-le-Vau liegt direkt am kleinen gemütlichen Fluss Areuse mitten im grünen Val-de-Travers.

Das Haus ist an einer Nebenstrasse 2 km vom gleichnamigen Dorf entfernt, direkt am Radwanderweg und dem Pfad der zum Creux-du-Van hochführt.

Vor vielen Jahren bereits wurde der ehemalige Bauernhof umgebaut und empfängt jetzt schon seit mehr als 50 Jahren Feriengäste in einer intakten Natur.

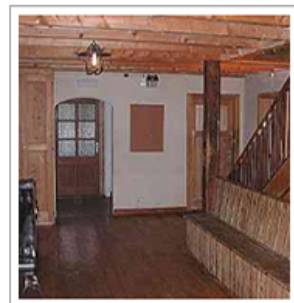
Das Haus besitzt noch heute den typischen Charakter und den Charme eines Neuenburger Landhauses.



Im Laufe der Jahre wurde das Gebäude kontinuierlich renoviert und dabei fast der gesamte Energieverbrauch auf erneuerbare Ressourcen (Solar, Wärmepumpe und Holzheizung) umgestellt.

Das Haus verfügt über einen schönen grossen Saal mit offenem Kamin und einem separaten Speisesaal im typischen Neuenburgerstil, die sich ausgezeichnet für die verschiedensten Anlässe eignen.

Die technische Einrichtung ist praktisch und den Verhältnissen angepasst:



- Eine grosse Küche (E-Herd mit Backofen GN 2/1, 1 Umluftofen, 1 Bratkipper und Geschirrspüler).
- Ein Vorratsraum mit grossem Doppelkühlschrank und Tiefkühltruhe.
- Sanitäre Einrichtungen bestehend aus 6 Toiletten, 2 kollektiv Duschen, 2 Badezimmer mit WC, Dusche und Waschbecken).

Die Zentralheizung läuft automatisch mit erneuerbaren Energien.

Das Haus kann bis zu 55 Personen und verfügt über Zimmer mit 2 bis 10 Betten (zum Teil Etagenbetten).

Parterre	1° Stock	2° Stock
Küche	Grosser Saal	2x Schlafzimmer 2 Betten
Speisesaal	1WC - Dusche	2x Schlafzimmer 3 Betten
Speisekammer	Bureau mit 1 Bett	1x Schlafsaal 4 Betten
Zimmer 2 Betten	3x Schlafsaal 10 Betten	1x Schlafsaal 8 Betten
2x 4 Duschen		Baby foot
5 WC		1WC - Dusche

Aktivitäten zu tun :

Sur le Vau ist ideal für Landschulwochen, für Ferien - und Skilager. Auch kürzere Aufenthalte, wie Wochenende von Vereinen, Jugendgruppen usw. sind möglich. Die zentrale Lage von Sur le Vau ermöglicht viele Wanderungen und Besichtigungen zu Fuss:

Das Ferienhaus liegt direkt am Radwanderwegnetz welches mehrere beschilderte Touren für Strassenräder und Mountainbikes bietet.

Sommer Aktivitäten :

- Mietveloservice Mountainbike, E-Velo
- 3 Km zu den Asphaltminen
- 4 Km bis zum Creux-du-Van, Naturschutzgebiet La Ferme Robert
- 6 Km zur Areuseschlucht
- 6 Km zu den Torfmooren Bois des Lattes
- 7 Km nach Môtier (Régionalmuseum, traditionelle Schaumweinkellerei, Absinthe-museum, Poetta-Raise Schlucht)
- 15 km à la Robella Sommerrodeln

Winter Aktivitäten

Sur le Vau bestens zu empfehlen:

- 4 km Langlaufloipen Couvet-La Nouvelle Censiere und les Ponts de Martel
- 10 km gedeckte Kunsteisbahn in Fleurier
- 14 km Skigebiet Buttes-La Robella (in fünfzehnminütiger Zugfahrt erreichbar): 1 Sesselbahn und 4 Skilifte

Colonie Sur-le-Vau

- ▶ Willkommen
- ▶ Hausplan & Fotoshow
- ▶ zum Ausdrucken
- ▶ Wie kommen Sie zu uns
- ▶ Preise



Nützliche Informationen

- kleine Geschäfte ▼
- Im Falle einer Verletzung ▼
- Einkaufszentrum ▼
- Tourismus ▼

Creation et hebergement de site Web.

[Lesen Sie weiter »](#)



Ähnliche Website

Association de la Maison de la Nature Neuchâteloise (AMNN) à Champ-du-Moulin.

[Lesen Sie weiter »](#)

Contact !

Bruno Walder
Sur-le-Vau N° 3
2105 Travers
Suisse

Tel: +41 32 863.16.63

Natel: +41 79 240.34.02

Email : Location@bwalder.ch

